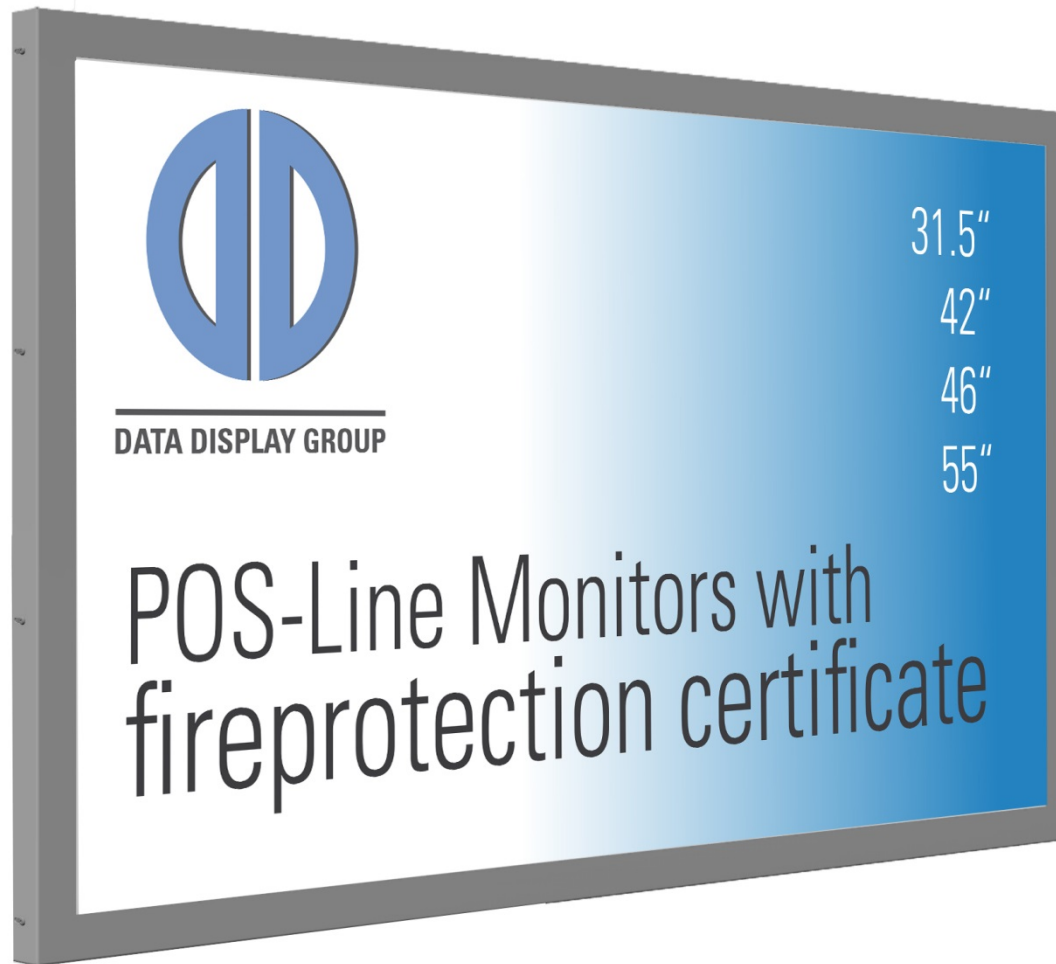


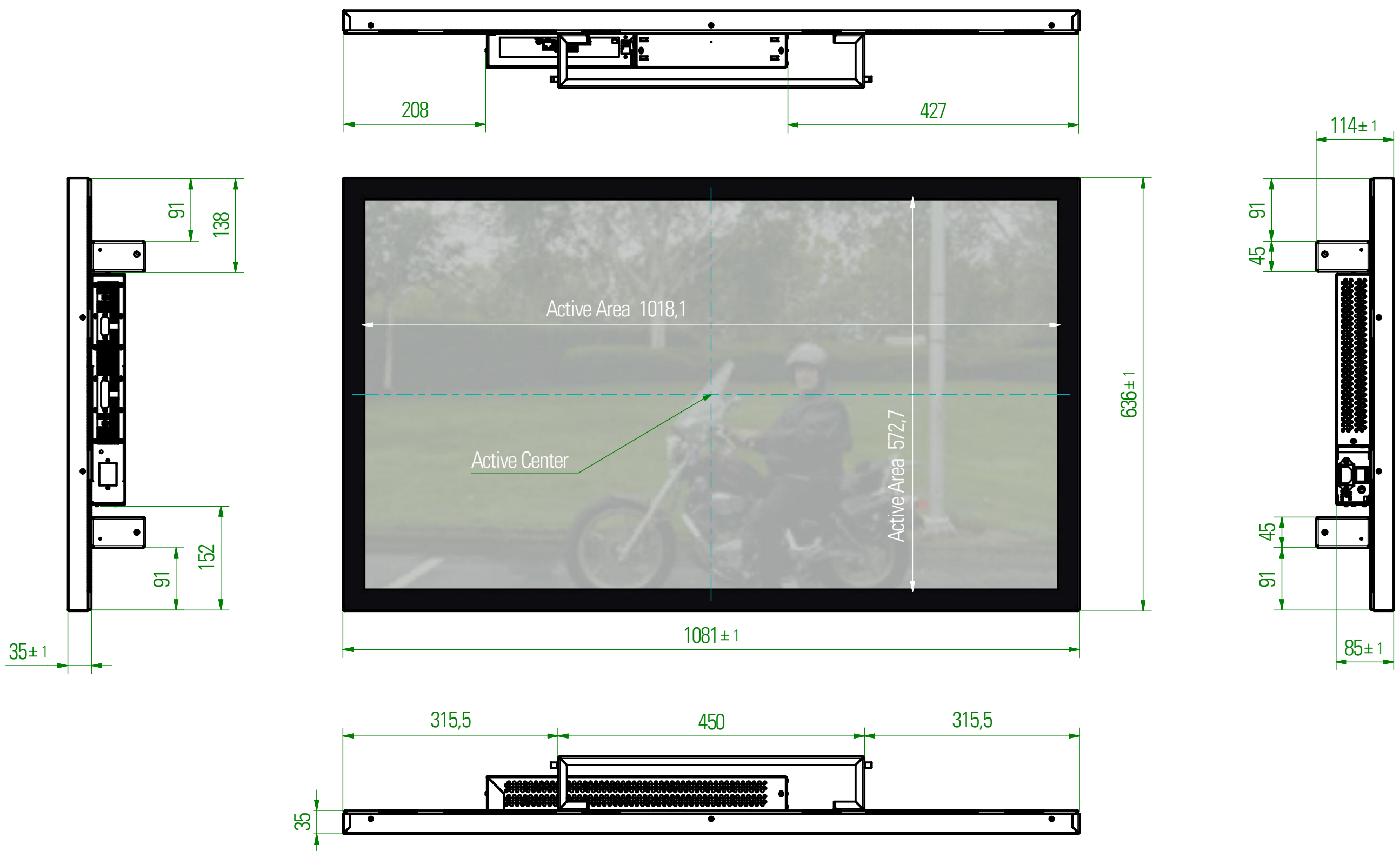
# Mechanical Drawings POS-Line BLO 46" (1168.4 mm)

Revision 4  
10.March 2017



Copying of this document and giving to others and the use or communication of the contents thereof are forbidden without express authority. Diffenders are liable to the payment of damages. All rights are reserved in the event of the grant of a patent or registration of utility model or design.

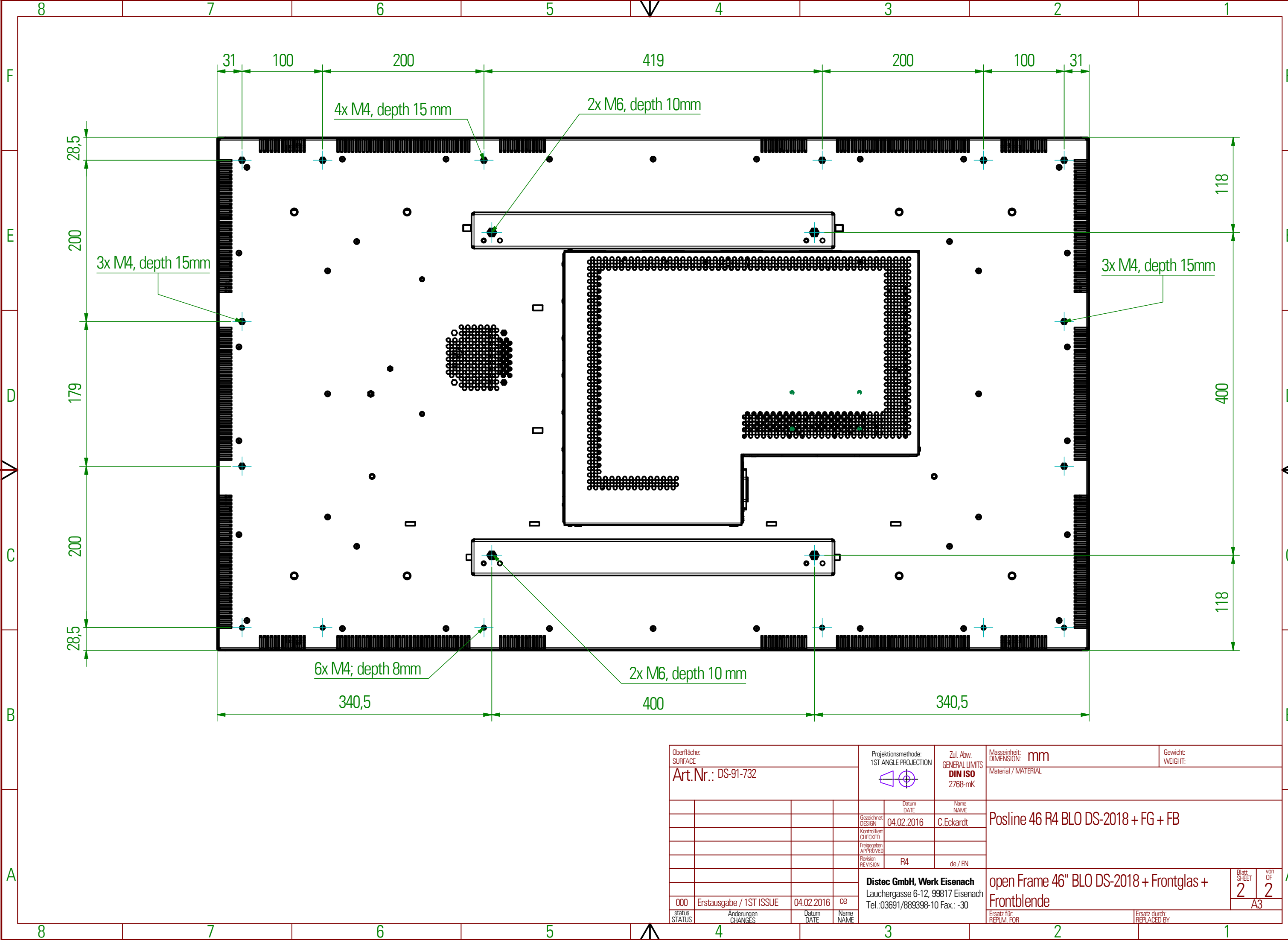
Die Weitergabe sowie Vervielfältigung dieser Umriss- und Mittelteilungsansichten ist nicht gestattet, soweit nicht ausdrücklich zugestanden. Zuwiderhandlungen verpflichten zu Schadenersatz. Alle Rechte für den Fall der Patentverletzung oder GM-Entragung vorbehalten.



Oberfläche: SURFACE		Projektionsmethode: 1ST ANGLE PROJECTION		Zul. Abw. GENERAL LIMITS <b>DIN ISO</b> 2768-mK		Masseinheit: DIMENSION: mm		Gewicht: WEIGHT:	
Art.Nr.: DS-91-732		Datum DATE		Name NAME		Material / MATERIAL			
		Gezeichnet DESIGN		04.02.2016		C.Eckardt		Posiline 46 R4 BLO DS-2018 + FG + FB	
		Kontrolliert CHECKED							
		Freigegeben APPROVED							
		Revision REVISION		R4		de / EN			
000		Erstausgabe / 1ST ISSUE		04.02.2016		ce		Distec GmbH, Werk Eisenach Lauchergasse 6-12, 99817 Eisenach Tel.: 03691/889398-10 Fax.: -30	
status STATUS		Änderungen CHANGES		Datum DATE		Name NAME		open Frame 46" BLO DS-2018 + Frontglas + Frontblende	
								Blatt SHEET	
								1	
								von OF	
								2	
								A3	
								Ersatz für: REPL. FOR	
								Ersatz durch: REPLACED BY	

Copying of this document and giving to others and the use or communication of the contents thereof are forbidden without express authority. Diffenders are liable to the payment of damages. All rights are reserved in the event of the grant of a patent or registration of utility model or design.

Die Weitergabe sowie Vervielfältigung dieser Umriss- und Mittellinien sowie in ihrer Gesamtheit oder auszugsweise, soweit nicht ausdrücklich zugestanden, ist ohne schriftliche Genehmigung der Distec GmbH. Alle Rechte für den Fall der Patentverletzung oder GM-Entwertung vorbehalten.



Oberfläche: SURFACE		Projektionsmethode: 1ST ANGLE PROJECTION		Zul. Abw. GENERAL LIMITS <b>DIN ISO</b> 2768-mK		Masseinheit: DIMENSION: mm		Gewicht: WEIGHT:	
Art.Nr.: DS-91-732				Material / MATERIAL		Posiline 46 R4 BLO DS-2018 + FG + FB			
		Datum DATE		Name NAME					
		Gezeichnet DESIGN		04.02.2016		C.Eckardt			
		Kontrolliert CHECKED							
		Freigegeben APPROVED							
		Revision REVISION		R4		de / EN			
		Distec GmbH, Werk Eisenach		open Frame 46" BLO DS-2018 + Frontglas +		Frontblende		Blatt SHEET	
000		Erstausgabe / 1ST ISSUE		04.02.2016		ce		2	
status		Änderungen CHANGES		Datum DATE		Name NAME		von OF	
								2	
								A3	
								Ersatz für: REPL. FOR	
								Ersatz durch: REPLACED BY	