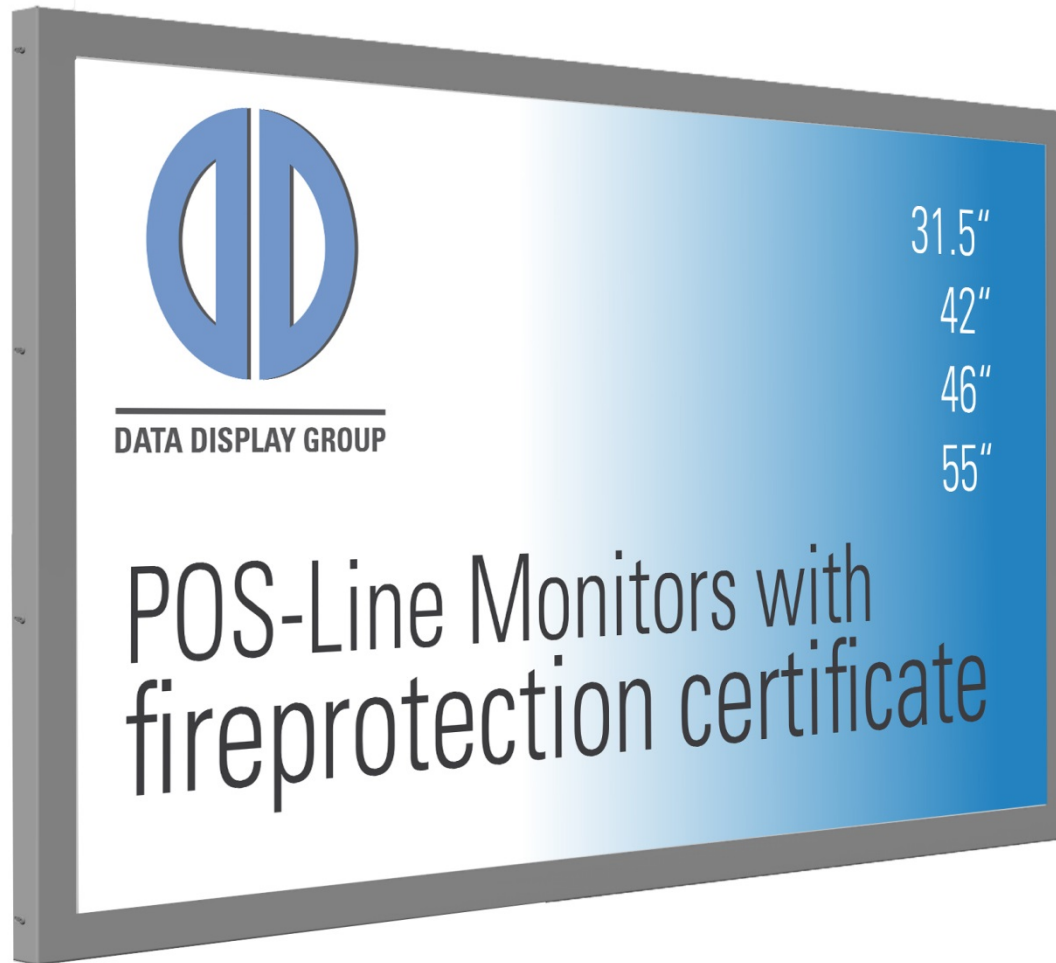


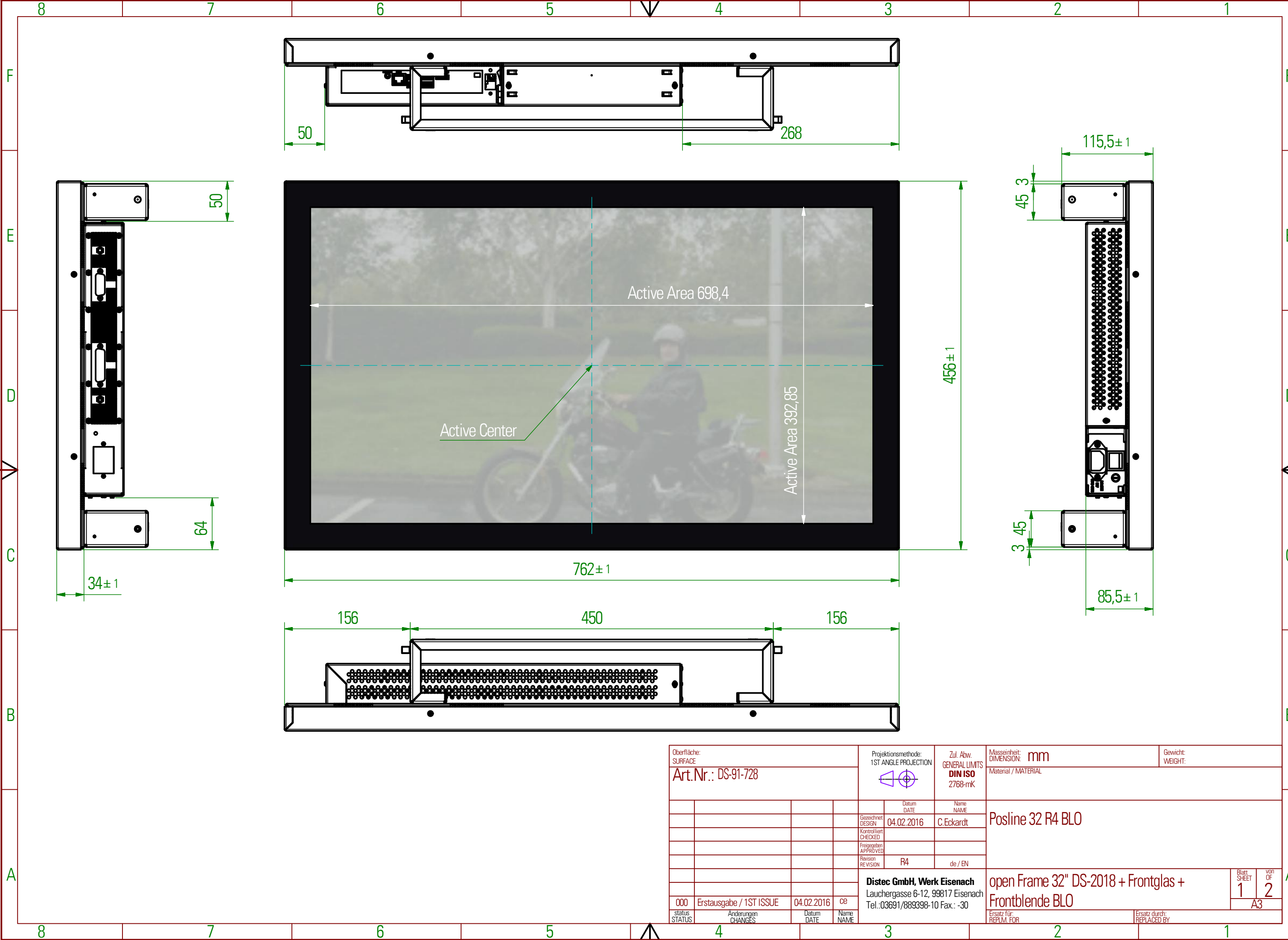
Mechanical Drawings POS-Line BLO 31.5" (800.1 mm)

Revision 4
10.March 2017



Copying of this document and giving to others and the use or communication of the contents thereof are forbidden without express authority. Diffenders are liable to the payment of damages. All rights are reserved in the event of the grant of a patent or registration of utility model or design.

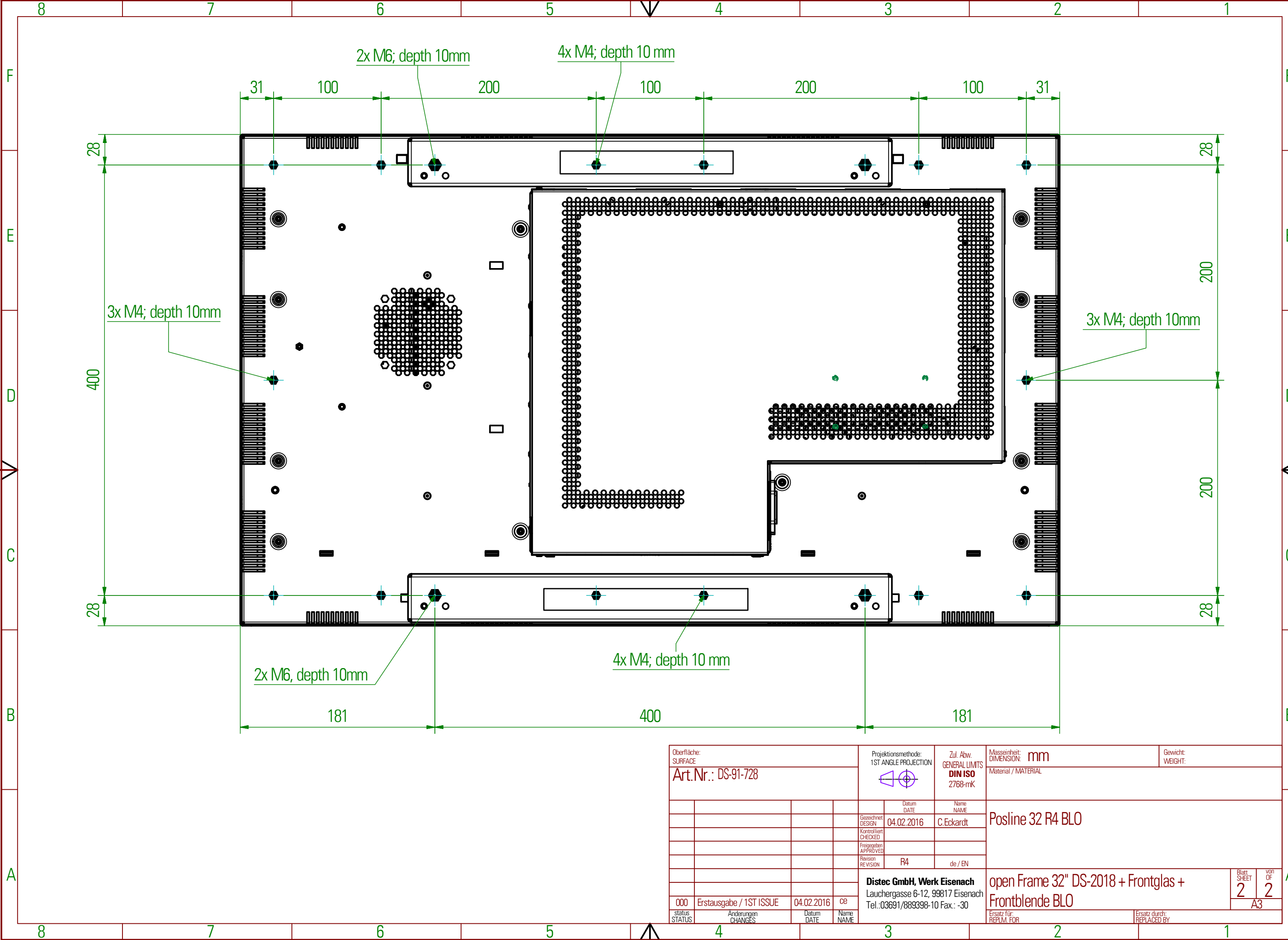
Die Weitergabe sowie Vervielfältigung dieser Unterlagen und Mitteilung ihres Inhalts ist nicht gestattet, soweit nicht ausdrücklich zugestanden. Zuwiderhandlungen verpflichten zu Schadenersatz. Alle Rechte für den Fall der Patentverletzung oder GM-Eintragung vorbehalten



Oberfläche: SURFACE		Projektionsmethode: 1ST ANGLE PROJECTION		Zul. Abw. GENERAL LIMITS DIN ISO 2768-mK	Masseinheit: DIMENSION: mm	Gewicht: WEIGHT:
Art.Nr.: DS-91-728		Datum DATE		Name NAME	Material / MATERIAL	
		Gezeichnet DESIGN	04.02.2016	C.Eckardt	Posiline 32 R4 BLO	
		Kontrolliert CHECKED				
		Freigegeben APPROVED				
		Revision REVISION	R4	de / EN		
000	Erstausgabe / 1ST ISSUE	04.02.2016	ce	Distec GmbH, Werk Eisenach Lauchergasse 6-12, 99817 Eisenach Tel.:03691/889398-10 Fax.: -30		Blatt SHEET 1 von OF 2 A3
status STATUS	Änderungen CHANGES	Datum DATE	Name NAME	Ersatz für: REPL. FOR		Ersatz durch: REPLACED BY

Copying of this document and giving to others and the use or communication of the contents thereof are forbidden without express authority. Diffenders are liable to the payment of damages. All rights are reserved in the event of the grant of a patent or registration of utility model or design.

Die Weitergabe sowie Vervielfältigung dieser Umriss- und Mittelteilungs ihres Inhalts ist nicht gestattet, soweit nicht ausdrücklich zugestanden. Zuwiderhandlungen verpflichten zu Schadenersatz. Alle Rechte für den Fall der Patentverletzung oder GM-Entragung vorbehalten.



Oberfläche: SURFACE		Projektionsmethode: 1ST ANGLE PROJECTION		Zul. Abw. GENERAL LIMITS DIN ISO 2768-mK	Masseinheit: DIMENSION: mm	Gewicht: WEIGHT:
Art.Nr.: DS-91-728		Datum DATE		Name NAME	Material / MATERIAL	
		Gezeichnet DESIGN		04.02.2016	Posiline 32 R4 BLO	
		Kontrolliert CHECKED				
		Freigegeben APPROVED				
		Revision REVISION		R4	de / EN	
		Distec GmbH, Werk Eisenach		open Frame 32" DS-2018 + Frontglas + Frontblende BLO		Blatt SHEET
000		Erstausgabe / 1ST ISSUE		04.02.2016	ce	von OF
status		Änderungen CHANGES		Datum DATE	Name NAME	2
						2
						A3
						Ersatz für: REPL. FOR
						Ersatz durch: REPLACED BY